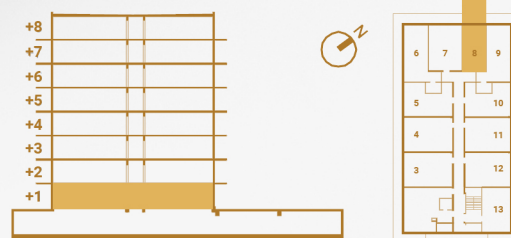




**SOLARIS**  
GRUPA NATURAL



**Darłowo**  
ul. Słowiańska 17

1. Wymiary pomieszczeń, lokalizację przyborów sanitarnych, rozmieszczenie punktów instalacyjnych itp. podano zgodnie z projektem budowlanym. Mogą wystąpić niewielkie różnice wymiarów i usytuowania elementów powstałe w trakcie realizacji prac budowlanych.
2. Powierzchnia użytkowa lokalu jest określona na podstawie rozporządzenia Ministra transportu, Budownictwa i Gospodarki Morskiej z dn. 25.04.2012 r. w sprawie szczegółowego zakresu i formy projektu budowlanego (Dz. U. z 2012 r. poz. 462); zgodnie z zasadami zawartymi w polskiej normie PN-ISO 9836:1997, tj.: powierzchnia użytkowa lokalu jest obliczona w metrach kwadratowych z dokładnością do dwóch miejsc po przecinku, dla wymiarów lokalu w stanie wykończonym, na poziomie podłogi, nie licząc listew przypodłogowych, progów itp. Do powierzchni użytkowej lokalu nie wlicza się powierzchni elementów nadających się do demontażu, otworów na drzwi i okna oraz niszy w elementach zamykających.
3. Przedstawiona na rzucie aranżacja ma charakter przykładowy, umeblowanie nie stanowi wyposażenia nabywanego lokalu.

**BIURO SPRZEDAŻY APARTAMENTÓW: +48 888 222 555**

## KARTA APARTAMENTU

# 108

KONDYGNACJA:

1



POWIERZCHNIA  
SPRZEDAŻOWA:

**30,47 m<sup>2</sup>**

ILOŚĆ POKOI:

1



OGRÓDEK:

**12,38 m<sup>2</sup>**

### ZESTAWIENIE POWIERZCHNI

01	Hol	4,85 m <sup>2</sup>
02	Salon + Aneks kuchenny	21,32 m <sup>2</sup>
03	Łazienka	4,24 m <sup>2</sup>
04	Ogródek	12,38 m <sup>2</sup>

