

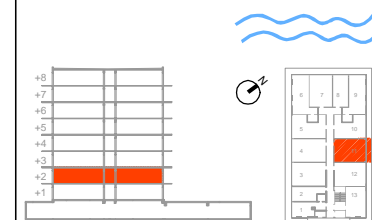
mieszkanie nr 211

2 pok. kondygnacja +2 (piętro 1)

pow. sprzedażowa 47.51 m<sup>2</sup>


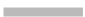
pow. użytkowa 46.75 m<sup>2</sup>

pow. balkonu 8.44 m<sup>2</sup>



ZESTAWIENIE POWIERZCHNI :

|                         |                      |
|-------------------------|----------------------|
| 01. HOL                 | 4.73 m <sup>2</sup>  |
| 02. SALON + ANEKS KUCH. | 27.18 m <sup>2</sup> |
| 03. SYPIALNIA           | 10.34 m <sup>2</sup> |
| 04. ŁAZIENKA            | 4.50 m <sup>2</sup>  |
| 05. BALKON              | 8.44 m <sup>2</sup>  |

 ciana z możliwością demontażu  
 ciana działowa z możliwością zmiany aranżacji



INWESTYCJA:

**BUDYNEK MIESZKALNY  
WIELORODZINNY  
Z GARAJEM PODZIEMNYM-  
apartamentowiec**

ADRES INWESTYCJI:

ul. Słowiańska 17 Darłowo  
dz. 10/90, obr. b 3 Darłowo

INWESTOR:

**EuroNieruchomości Sp. z o.o. Sp. K.**  
Grunwaldzka 11 lok. 2 60-782 Poznań

UWAGA:

1. Wymiary pomieszczeń, lokalizację przyrządów sanitarnych, rozmieszczenie punktów instalacyjnych itp. podano zgodnie z projektem budowlanym. Mogą wystąpić niewielkie różnice wymiarów i usytuowania elementów powstałe w trakcie realizacji prac budowlanych.

2. Powierzchnia użytkowa lokalu jest określona na podstawie rozporządzenia Ministra transportu, Budownictwa i Gospodarki Morskiej z dn. 25.04.2012 r. w sprawie szczegółowego zakresu i formy projektu budowlanego (Dz. U. z 2012 r. poz. 462); zgodnie z zasadami zawartymi w polskiej normie PN-ISO 9836:1997, tj.: powierzchnia użytkowa lokalu jest obliczona w metrach kwadratowych z dokładnością do dwóch miejsc po przecinku, dla wymiarów lokalu w stanie wykończonym, na poziomie podłogi, nie licząc listew przypodłogowych, progów itp. Do powierzchni użytkowej lokalu nie wlicza się powierzchni elementów nadających się do demontażu, otworów na drzwi i okna oraz nisz w elementach zamykających.

3. Przedstawiona na rzucie aranżacja ma charakter przykładowy, umebłowanie nie stanowi wyposażenia nabywanego lokalu.