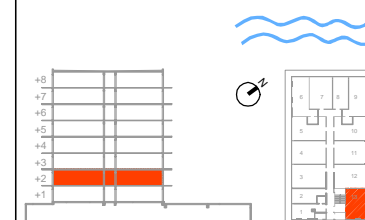


#### UWAGA:

1. Wymiary pomieszczeń, lokalizację przyborów sanitarnych, rozmieszczenie punktów instalacyjnych itp. podano zgodnie z projektem budowlanym. Mogą wystąpić niewielkie różnice wymiarów i usytuowania elementów powstałe w trakcie realizacji prac budowlanych.
2. Powierzchnia użytkowa lokalu jest określona na podstawie rozporządzenia Ministra transportu, Budownictwa i Gospodarki Morskiej z dn. 25.04.2012 r. w sprawie szczegółowego zakresu i formy projektu budowlanego (Dz. U. z 2012 r. poz. 462); zgodnie z zasadami zawartymi w polskiej normie PN-ISO 9836:1997, tj.: powierzchnia użytkowa lokalu jest obliczona w metrach kwadratowych z dokładnością do dwóch miejsc po przecinku, dla wymiarów lokalu w stanie wykończonym, na poziomie podłogi, nie licząc listew przypodłogowych, progów itp. Do powierzchni użytkowej lokalu nie liczą się powierzchnie elementów nadających się do demontażu, otworów na drzwi i okna oraz niszy w elementach zamykających.
3. Przedstawiona na rzucie aranżacja ma charakter przykładowy, umeblowanie nie stanowi wyposażenia nabywanego lokalu.

|                   |                              |
|-------------------|------------------------------|
| mieszkanie nr 213 |                              |
| 2 pok.            | kondygnacja +2<br>(piętro 1) |
| pow. sprzedażowa  | 38.81 m <sup>2</sup>         |
| pow. użytkowa     | 38.07 m <sup>2</sup>         |
| pow. balkonu      | 20.15 m <sup>2</sup>         |



#### ZESTAWIENIE POWIERZCHNI :

|                       |                      |
|-----------------------|----------------------|
| 01. HOL + ANEKS KUCH. | 7.79 m <sup>2</sup>  |
| 02. SALON             | 15.58 m <sup>2</sup> |
| 03. SYPIALNIA         | 10.66 m <sup>2</sup> |
| 04. ŁAZIENKA          | 4.04 m <sup>2</sup>  |
| 05. BALKON            | 20.15 m <sup>2</sup> |

- ciana z możliwością demontażu
- ciana działowa z możliwością zmiany aranżacji



#### INWESTYCJA:

**BUDYNEK MIESZKALNY  
WIELORODZINNY  
Z GARAŻEM PODZIEMNYM-  
apartamentowiec**

#### ADRES INWESTYCJI:

ul. Słowiańska 17 Darłowo  
dz. 10/90, obr. b 3 Darłowo

#### INWESTOR:

**EuroNieruchomości Sp. z o.o. Sp. K.**  
Grunwaldzka 11 lok. 2 60-782 Poznań