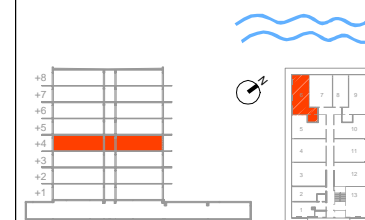




mieszkanie nr 406	
2 pok.	kondygnacja +4 (pi tro 3)
pow. sprzeda owa	50.62 m <sup>2</sup>
pow. u ytkowa	49.93 m <sup>2</sup>
pow. balkonu	26.25 m <sup>2</sup>



ZESTAWIENIE POWIERZCHNI :

01. HOL	7.42 m <sup>2</sup>
02. SALON + ANEKS KUCH.	26.37 m <sup>2</sup>
03. SYPIALNIA	11.23 m <sup>2</sup>
04. ŁAZIENKA	4.91 m <sup>2</sup>
05. BALKON	26.25 m <sup>2</sup>

 ciana z mo liwo ci demonta u  
 ciana działowa z mo liwo ci zmiany aran acji



INWESTYCJA:  
**BUDYNEK MIESZKALNY  
WIELORODZINNY  
Z GARA EM PODZIEMNYM-  
apartamentowiec**

ADRES INWESTYCJI:  
ul. Słowia ska 17 Darłowo  
dz. 10/90, obr b 3 Darłowo

INWESTOR:  
**EuroNieruchomo ci Sp. z o. o. Sp. K.**  
Grunwaldzka 11 lok.2 60-782 Pozna

- UWAGA:
1. Wymiary pomieszczeń, lokalizację przyrządów sanitarnych, rozmieszczenie punktów instalacyjnych itp. podano zgodnie z projektem budowlanym. Mogą wystąpić niewielkie różnice wymiarów i usytuowania elementów powstałe w trakcie realizacji prac budowlanych.
  2. Powierzchnia użytkowa lokalu jest określona na podstawie rozporządzenia Ministra transportu, Budownictwa i Gospodarki Morskiej z dn. 25.04.2012 r. w sprawie szczegółowego zakresu i formy projektu budowlanego (Dz. U. z 2012 r. poz. 462); zgodnie z zasadami zawartymi w polskiej normie PN-ISO 9836:1997, tj.: powierzchnia użytkowa lokalu jest obliczona w metrach kwadratowych z dokładnością do dwóch miejsc po przecinku, dla wymiarów lokalu w stanie wykończonym, na poziomie podłogi, nie licząc listew przypodłogowych, progów itp. Do powierzchni użytkowej lokalu nie wlicza się powierzchni elementów nadających się do demontażu, otworów na drzwi i okna oraz niszy w elementach zamykających.
  3. Przedstawiona na rzucie aranżacja ma charakter przykładowy, umeblowanie nie stanowi wyposażenia nabywanego lokalu.