

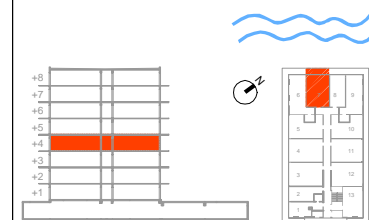
mieszkanie nr 407

2 pok. kondygnacja +4
(pi tro 3)

pow. sprzeda owa 46.55 m²

pow. u ytkowa 45.79 m²

pow. balkonu 10.13 m²



ZESTAWIENIE POWIERZCHNI :

| | |
|-------------------------|----------------------|
| 01. HOL | 2.65 m ² |
| 02. SALON + ANEKS KUCH. | 25.52 m ² |
| 03. SYPIALNIA | 10.95 m ² |
| 04. ŁAZIENKA | 6.67 m ² |
| 05. BALKON | 10.13 m ² |

— ciana z mo liwo ci demonta u
— ciana działowa z mo liwo ci zmiany aran acji



INWESTYCJA:

**BUDYNEK MIESZKALNY
WIELORODZINNY
Z GARA EM PODZIEMNYM-
apartamentowiec**

ADRES INWESTYCJI:

ul. Słowia ska 17 Darłowo
dz. 10/90, obr. b 3 Darłowo

INWESTOR:

EuroNieruchomo ci Sp. z o. o. Sp. K.
Grunwaldzka 11 lok.2 60-782 Pozna

UWAGA:

1. Wymiary pomieszczeń, lokalizację przyborów sanitarnych, rozmieszczenie punktów instalacyjnych itp. podano zgodnie z projektem budowlanym. Mogą wystąpić niewielkie różnice wymiarów i usytuowania elementów powstałe w trakcie realizacji prac budowlanych.

2. Powierzchnia użytkowa lokalu jest określona na podstawie rozporządzenia Ministra transportu, Budownictwa i Gospodarki Morskiej z dn. 25.04.2012 r. w sprawie szczegółowego zakresu i formy projektu budowlanego (Dz. U. z 2012 r. poz. 462); zgodnie z zasadami zawartymi w polskiej normie PN-ISO 9836:1997, tj.: powierzchnia użytkowa lokalu jest obliczona w metrach kwadratowych z dokładnością do dwóch miejsc po przecinku, dla wymiarów lokalu w stanie wykończonym, na poziomie podłogi, nie licząc listew przypodłogowych, progów itp. Do powierzchni użytkowej lokalu nie wlicza się powierzchni elementów nadających się do demontażu, otworów na drzwi i okna oraz niszy w elementach zamykających.

3. Przedstawiona na rzucie aranżacja ma charakter przykładowy, urzębienie nie stanowi wyposażenia nabywanego lokalu.