

**UWAGA:**

1. Wymiary pomieszczeń, lokalizację przyborów sanitarnych, rozmieszczenie punktów instalacyjnych itp. podano zgodnie z projektem budowlanym. Mogą wystąpić niewielkie różnice wymiarów i usytuowania elementów powstałe w trakcie realizacji prac budowlanych.
2. Powierzchnia użytkowa lokalu jest określona na podstawie rozporządzenia Ministra transportu, Budownictwa i Gospodarki Morskiej z dn. 25.04.2012 r. w sprawie szczegółowego zakresu i formy projektu budowlanego (Dz. U. z 2012 r. poz. 462); zgodnie z zasadami zawartymi w polskiej normie PN-ISO 9836:1997, tj.: powierzchnia użytkowa lokalu jest obliczona w metrach kwadratowych z dokładnością do dwóch miejsc po przecinku, dla wymiarów lokalu w stanie wykonanym, na poziomie podłogi, nie licząc listew przypodłogowych, progów itp. Do powierzchni użytkowej lokalu nie wlicza się powierzchni elementów nadających się do demontażu, otworów na drzwi i okna oraz niszy w elementach zamykających.
3. Przedstawiona na rzucie aranżacja ma charakter przykładowy, umeblowanie nie stanowi wyposażenia nabywanego lokalu.

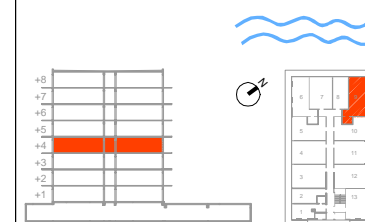
mieszkanie nr 409

2 pok. kondygnacja +4  
(pi tro 3)

pow. sprzeda owa 51.02 m<sup>2</sup>

pow. u ytkowa 50.34 m<sup>2</sup>

pow. balkonu 22.93 m<sup>2</sup>



**ZESTAWIENIE POWIERZCHNI :**

01. HOL	7.88 m <sup>2</sup>
02. SALON + ANEKS KUCH.	26.42 m <sup>2</sup>
03. SYPIALNIA	11.13 m <sup>2</sup>
04. ŁAZIENKA	4.91 m <sup>2</sup>
05. BALKON	22.93 m <sup>2</sup>

— ciana z mo liwo ci demonta u  
— ciana działowa z mo liwo ci zmiany aran acji



**INWESTYCJA:**

**BUDYNEK MIESZKALNY  
WIELORODZINNY  
Z GARA EM PODZIEMNYM-  
apartamentowiec**

**ADRES INWESTYCJI:**

ul. Słowia ska 17 Darłowo  
dz. 10/90, obr. b 3 Darłowo

**INWESTOR:**

**EuroNieruchomo ci Sp. z o. o. Sp. K.**  
Grunwaldzka 11 lok.2 60-782 Pozna