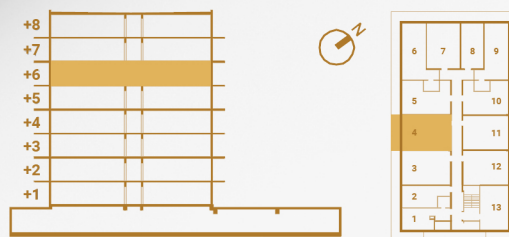
 **Darłowo**  
ul. Słowiańska 17



## KARTA APARTAMENTU

# 604

KONDYGNACJA:

6



POWIERZCHNIA  
SPRZEDAŻOWA:

51,19 m<sup>2</sup>

ILOŚĆ POKOI:

2



BALKON:

10,33 m<sup>2</sup>

### ZESTAWIENIE POWIERZCHNI

01	Hol	4,73 m <sup>2</sup>
02	Salon + Aneks kuchenny	29,10 m <sup>2</sup>
03	Sypialnia	12,01 m <sup>2</sup>
04	Łazienka	4,50 m <sup>2</sup>
05	Balkon	10,33 m <sup>2</sup>

1. Wymiary pomieszczeń, lokalizację przyborów sanitarnych, rozmieszczenie punktów instalacyjnych itp. podano zgodnie z projektem budowlanym. Mogą wystąpić niewielkie różnice wymiarów i usytuowania elementów powstałe w trakcie realizacji prac budowlanych.

2. Powierzchnia użytkowa lokalu jest określona na podstawie rozporządzenia Ministra transportu, Budownictwa i Gospodarki Morskiej z dn. 25.04.2012 r. w sprawie szczegółowego zakresu i formy projektu budowlanego (Dz. U. z 2012 r. poz. 462); zgodnie z zasadami zawartymi w polskiej normie PN-ISO 9836:1997, tj.: powierzchnia użytkowa lokalu jest obliczona w metrach kwadratowych z dokładnością do dwóch miejsc po przecinku, dla wymiarów lokalu w stanie wykończonym, na poziomie podłogi, nie licząc listew przypodłogowych, progów itp. Do powierzchni użytkowej lokalu nie wlicza się powierzchni elementów nadających się do demontażu, otworów na drzwi i okna oraz niszy w elementach zamykających.

3. Przedstawiona na rzucie aranżacja ma charakter przykładowy, umeblowanie nie stanowi wyposażenia nabywanego lokalu.

**BIURO SPRZEDAŻY APARTAMENTÓW: +48 888 222 555**

