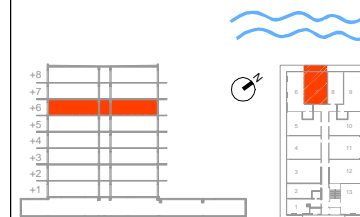




mieszkanie nr 607	
2 pok.	kondygnacja +6 (pi tro 5)
pow. sprzeda owa	46.55 m ²
pow. u ytkowa	45.79 m ²
pow. balkonu	10.13 m ²



ZESTAWIENIE POWIERZCHNI :

01. HOL	2.65 m ²
02. SALON + ANEKS KUCH.	25.52 m ²
03. SYPIALNIA	10.95 m ²
04. ŁAZIENKA	6.67 m ²
05. BALKON	10.13 m ²

 ciana z mo liwo ci demonta u
 ciana działowa z mo liwo ci zmiany aran acji



INWESTYCJA:

**BUDYNEK MIESZKALNY
WIELORODZINNY
Z GARA EM PODZIEMNYM-
apartamentowiec**

ADRES INWESTYCJI:

ul. Słowia ska 17 Darłowo
dz. 10/90, obr. b 3 Darłowo

INWESTOR:

EuroNieruchomo ci Sp. z o. o. Sp. K.
Grunwaldzka 11 lok.2 60-782 Pozna

UWAGA:

1. Wymiary pomieszczeń, lokalizację przyborów sanitarnych, rozmieszczenie punktów instalacyjnych itp. podano zgodnie z projektem budowlanym. Mogą wystąpić niewielkie różnice wymiarów i usytuowania elementów powstałe w trakcie realizacji prac budowlanych.

2. Powierzchnia użytkowa lokalu jest określona na podstawie rozporządzenia Ministra transportu, Budownictwa i Gospodarki Morskiej z dn. 25.04.2012 r. w sprawie szczegółowego zakresu i formy projektu budowlanego (Dz. U. z 2012 r. poz. 462); zgodnie z zasadami zawartymi w polskiej normie PN-ISO 9836:1997, tj.: powierzchnia użytkowa lokalu jest obliczona w metrach kwadratowych z dokładnością do dwóch miejsc po przecinku, dla wymiarów lokalu w stanie wykonanym, na poziomie podłogi, nie licząc listew przypodłogowych, progów itp. Do powierzchni użytkowej lokalu nie wlicza się powierzchni elementów nadających się do demontażu, otworów na drzwi i okna oraz nisz w elementach zamykających.

3. Przedstawiona na rzucie aranżacja ma charakter przykładowy, umebłowanie nie stanowi wyposażenia nabywanego lokalu.