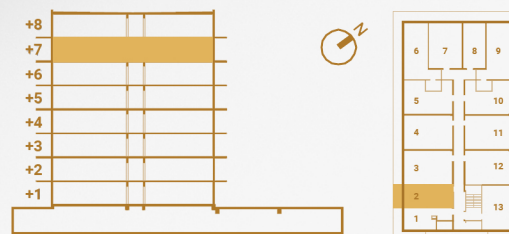




SOLARIS
GRUPA NATURAL



KARTA APARTAMENTU

702

KONDYGNACJA:

7



POWIERZCHNIA
SPRZEDAŻOWA:

27,66 m²

ILOŚĆ POKOI:

1



BALKON:

6,67 m²

ZESTAWIENIE POWIERZCHNI

01	Hol	6,25 m ²
02	Salon + Aneks kuchenny	17,43 m ²
03	Łazienka	3,98 m ²
04	Balkon	6,67 m ²



Darłowo
ul. Słowiańska 17

1. Wymiary pomieszczeń, lokalizację przyborów sanitarnych, rozmieszczenie punktów instalacyjnych itp. podano zgodnie z projektem budowlanym. Mogą wystąpić niewielkie różnice wymiarów i usytuowania elementów powstałe w trakcie realizacji prac budowlanych.

2. Powierzchnia użytkowa lokalu jest określona na podstawie rozporządzenia Ministra transportu, Budownictwa i Gospodarki Morskiej z dn. 25.04.2012 r. w sprawie szczegółowego zakresu i formy projektu budowlanego (Dz. U. z 2012 r. poz. 462); zgodnie z zasadami zawartymi w polskiej normie PN-ISO 9836:1997, tj.: powierzchnia użytkowa lokalu jest obliczona w metrach kwadratowych z dokładnością do dwóch miejsc po przecinku, dla wymiarów lokalu w stanie wykończonym, na poziomie podłogi, nie licząc listew przypodłogowych, progów itp. Do powierzchni użytkowej lokalu nie wlicza się powierzchni elementów nadających się do demontażu, otworów na drzwi i okna oraz niszy w elementach zamykających.

3. Przedstawiona na rzucie aranżacja ma charakter przykładowy, umeblowanie nie stanowi wyposażenia nabywanego lokalu.

BIURO SPRZEDAŻY APARTAMENTÓW: +48 888 222 555

