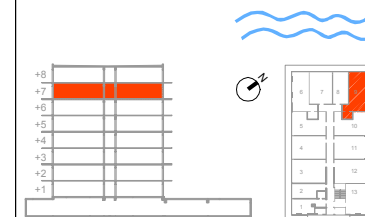


mieszkanie nr 709	
2 pok.	kondygnacja +7 (piętro 6)
pow. sprzedażowa	51.02 m ²
pow. użytkowa	50.34 m ²
pow. balkonu	22.93 m ²



ZESTAWIENIE POWIERZCHNI :

01. HOL	7.88 m ²
02. SALON + ANEKS KUCH.	26.42 m ²
03. SYPIALNIA	11.13 m ²
04. ŁAZIENKA	4.91 m ²
05. BALKON	22.93 m ²

— ściana z możliwością demontażu
— ściana działowa z możliwością zmiany aranżacji



INWESTYCJA:
**BUDYNEK MIESZKALNY
WIELORODZINNY
Z GARAŻEM PODZIEMNYM-
apartamentowiec**

ADRES INWESTYCJI:
ul. Słowiańska 17 Darłowo
dz. 10/90, obręb 3 Darłowo

INWESTOR:
EuroNieruchomości Sp. z o. o. Sp. K.
Grunwaldzka 11 lok.2 60-782 Poznań

UWAGA:

1. Wymiary pomieszczeń, lokalizację przyborów sanitarnych, rozmieszczenie punktów instalacyjnych itp. podano zgodnie z projektem budowlanym. Mogą wystąpić niewielkie różnice wymiarów i usytuowania elementów powstałe w trakcie realizacji prac budowlanych.
2. Powierzchnia użytkowa lokalu jest określona na podstawie rozporządzenia Ministra transportu, Budownictwa i Gospodarki Morskiej z dn. 25.04.2012 r. w sprawie szczegółowego zakresu i formy projektu budowlanego (Dz. U. z 2012 r. poz. 462); zgodnie z zasadami zawartymi w polskiej normie PN-ISO 9836:1997, tj.: powierzchnia użytkowa lokalu jest obliczona w metrach kwadratowych z dokładnością do dwóch miejsc po przecinku, dla wymiarów lokalu w stanie wykonanym, na poziomie podłogi, nie licząc listew przypodłogowych, progów itp. Do powierzchni użytkowej lokalu nie wlicza się powierzchni elementów nadających się do demontażu, otworów na drzwi i okna oraz niszy w elementach zamykających.
3. Przedstawiona na rzucie aranżacja ma charakter przykładowy, umeblowanie nie stanowi wyposażenia nabywanego lokalu.