

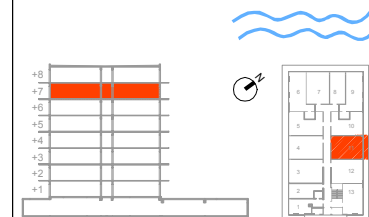
mieszkanie nr 711

2 pok. kondygnacja +7 (piętro 6)

pow. sprzedażowa 47.51 m²

pow. użytkowa 46.75 m²

pow. balkonu 8.44 m²



ZESTAWIENIE POWIERZCHNI :

01. HOL	4.73 m ²
02. SALON + ANEKS KUCH.	27.18 m ²
03. SYPIALNIA	10.34 m ²
04. ŁAZIENKA	4.50 m ²
05. BALKON	8.44 m ²

— ściana z możliwością demontażu
— ściana działowa z możliwością zmiany aranżacji



INWESTYCJA:

**BUDYNEK MIESZKALNY
WIELORODZINNY
Z GARAŻEM PODZIEMNYM-
apartamentowiec**

ADRES INWESTYCJI:

ul. Słowiańska 17 Darłowo
dz. 10/90, obręb 3 Darłowo

INWESTOR:

EuroNieruchomości Sp. z o. o. Sp. K.
Grunwaldzka 11 lok.2 60-782 Poznań

UWAGA:

1. Wymiary pomieszczeń, lokalizację przyborów sanitarnych, rozmieszczenie punktów instalacyjnych itp. podano zgodnie z projektem budowlanym. Mogą wystąpić niewielkie różnice wymiarów i usytuowania elementów powstałe w trakcie realizacji prac budowlanych.

2. Powierzchnia użytkowa lokalu jest określona na podstawie rozporządzenia Ministra transportu, Budownictwa i Gospodarki Morskiej z dn. 25.04.2012 r. w sprawie szczegółowego zakresu i formy projektu budowlanego (Dz. U. z 2012 r. poz. 462); zgodnie z zasadami zawartymi w polskiej normie PN-ISO 9836:1997, tj.: powierzchnia użytkowa lokalu jest obliczona w metrach kwadratowych z dokładnością do dwóch miejsc po przecinku, dla wymiarów lokalu w stanie wykończonym, na poziomie podłogi, nie licząc listew przypodłogowych, progów itp. Do powierzchni użytkowej lokalu nie wlicza się powierzchni elementów nadających się do demontażu, otworów na drzwi i okna oraz nisz w elementach zamykających.

3. Przedstawiona na rzucie aranżacja ma charakter przykładowy, umeblowanie nie stanowi wyposażenia nabywanego lokalu.