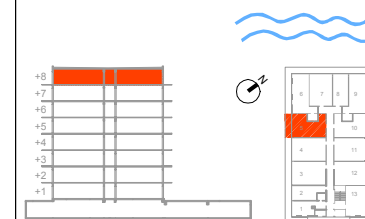


mieszkanie nr 805	
2 pok.	kondygnacja +8 (piętro 7)
pow. sprzedażowa	45.52 m <sup>2</sup>
pow. użytkowa	44.73 m <sup>2</sup>
pow. balkonu	12.12 m <sup>2</sup>



ZESTAWIENIE POWIERZCHNI :

01. HOL	2.55 m <sup>2</sup>
02. SALON + ANEKS KUCH.	28.23 m <sup>2</sup>
03. SYPIALNIA	10.02 m <sup>2</sup>
04. ŁAZIENKA	3.93 m <sup>2</sup>
05. BALKON	12.12 m <sup>2</sup>

— ściana z możliwością demontażu  
— ściana działowa z możliwością zmiany aranżacji



INWESTYCJA:

**BUDYNEK MIESZKALNY  
WIELORODZINNY  
Z GARAZEM PODZIEMNYM-  
apartamentowiec**

ADRES INWESTYCJI:

ul. Słowiańska 17 Darłowo  
dz. 10/90, obręb 3 Darłowo

INWESTOR:

**EuroNieruchomości Sp. z o. o. Sp. K.**  
Grunwaldzka 11 lok.2 60-782 Poznań

UWAGA:

1. Wymiary pomieszczeń, lokalizację przyborów sanitarnych, rozmieszczenie punktów instalacyjnych itp. podano zgodnie z projektem budowlanym. Mogą wystąpić niewielkie różnice wymiarów i usytuowania elementów powstałe w trakcie realizacji prac budowlanych.

2. Powierzchnia użytkowa lokalu jest określona na podstawie rozporządzenia Ministra transportu, Budownictwa i Gospodarki Morskiej z dn. 25.04.2012 r. w sprawie szczegółowego zakresu i formy projektu budowlanego (Dz. U. z 2012 r. poz. 462); zgodnie z zasadami zawartymi w polskiej normie PN-ISO 9836:1997, tj.: powierzchnia użytkowa lokalu jest obliczona w metrach kwadratowych z dokładnością do dwóch miejsc po przecinku, dla wymiarów lokalu w stanie wykończonym, na poziomie podłogi, nie licząc listew przypodłogowych, progów itp. Do powierzchni użytkowej lokalu nie wlicza się powierzchni elementów nadających się do demontażu, otworów na drzwi i okna oraz niszy w elementach zamykających.

3. Przedstawiona na rzucie aranżacja ma charakter przykładowy, umeblowanie nie stanowi wyposażenia nabywanego lokalu.